



# Le "Conseil en Energie partagé" ou la pédagogie appliquée à l'énergie

---

Mis à jour le 23 septembre 2019

Le Syndicat Mixte du SCoT Grand Douaisis a initié en 2011 la mise à disposition d'un Conseiller en Energie Partagé (CEP) dans le cadre de sa stratégie climat pour l'amélioration du patrimoine des collectivités locales de son territoire. A l'époque, le C.E.P. est un dispositif expérimental en région Nord – Pas de Calais. Huit ans plus tard, une équipe de trois experts se met au service de trente six municipalités.



## Description de l'action

Le « **Conseiller en Energie Partagé** » (C.E.P.) est un énergéticien dont le poste est mutualisé entre plusieurs communes pour les accompagner dans leurs démarches touchant à la gestion des consommations d'énergie. C'est l'une des actions phares de cette stratégie du Plan Climat du Schéma de Cohérence Territoriale (SM SCoT) du Grand Douaisis.

Le poste est co-financé par convention entre l'ADEME et les collectivités adhérentes sur une période de trois ans et sa mission est de :

- réaliser un **bilan des consommations du patrimoine bâti**, de l'éclairage public et des véhicules à l'échelle de chaque commune - grâce à l'analyse des factures d'énergie
- proposer un **plan d'actions** personnalisé,
- accompagner** à la réalisation des actions,
- assurer le suivi et l'**évaluation des consommations** et des actions

C'est une mission globale et originale dans le paysage des **énergéticiens** – travaillant plutôt en entreprise qu'en collectivité, **une fonction inédite** au sein des collectivités publiques mais de plus en plus appréciée et devenant incontournable à l'heure de l'adaptation au changement climatique.

Premier C.E.P. au niveau du SM SCoT, Jérôme Monier a d'abord réalisé un **travail pédagogique auprès des élus** des quatorze communes expérimentales. De 14 communes en 2011, le dispositif est passé à 24 en 2013 avec le recrutement d'un deuxième CEP, puis à **36 communes depuis 2015** et l'arrivée d'un troisième conseiller en énergie partagé. Sept cents bâtiments et 2400 compteurs sont ainsi gérés et suivis par les trois C.E.P. du SCoT Grand Douaisis, soit environ **un énergéticien pour 40 à 50 000 habitants**, selon le nombre de compteurs.

## Le « S.E.C. », un service public de l'énergie

Depuis, les conseillers en énergie ont intégré le nouveau **Service Energie Collectivités (S.E.C.)** créé par (et spécificité) du SCoT, un outil stratégique d'ingénierie territoriale pour l'amélioration énergétique du patrimoine.

« *Le gisement d'économies d'énergie dans les bâtiments est énorme, souligne Jérôme Monier, aujourd'hui responsable du Pôle Énergie au sein du SCoT. Ce nouveau service permet de répondre aux problématiques énergétiques, multiples et complémentaires, des communes, telles que la rénovation basse consommation, l'éclairage public, le développement des énergies renouvelables, l'ouverture des marchés de l'énergie...* ».



© SCoT Grand Douaisis

## Analyse de l'action

### Le Service Énergie Collectivités ou la pédagogie appliquée à l'énergie

« *La lecture d'un simple bilan de consommations ne suffisant pas à éclairer sur la stratégie énergétique à mettre en place, notre spécificité est d'accompagner sur le terrain les élus et techniciens des collectivités, pour les aider à réduire et maîtriser leurs consommations d'énergie, leur apporter notre*

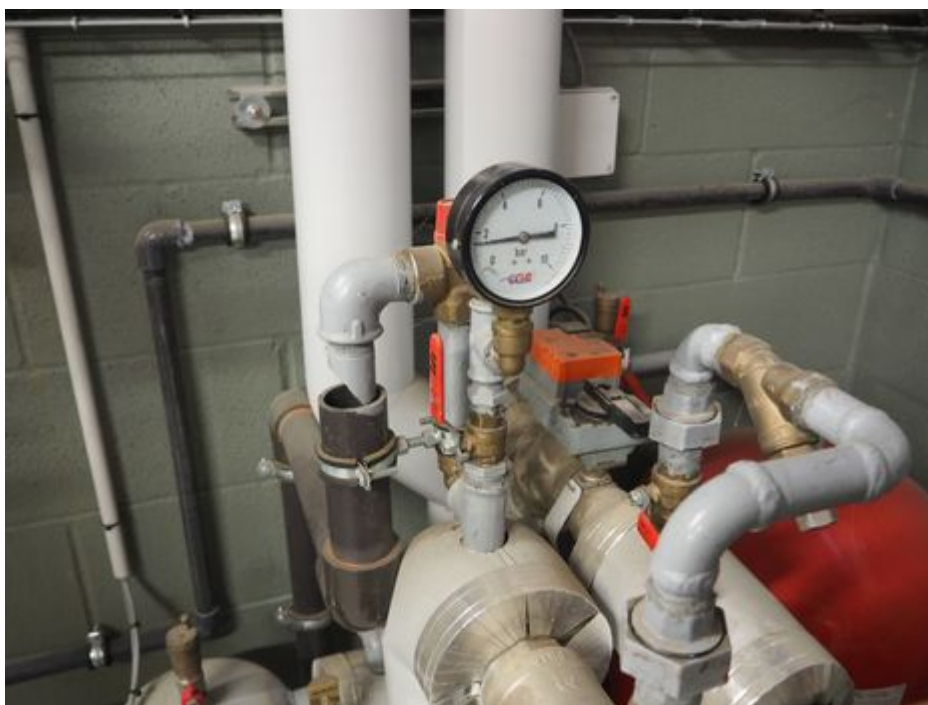
*soutien à la réalisation de rénovations adaptées à leur patrimoine pour le choix d'utilisation et/ou de production de sources d'énergie différentes, poursuit le responsable du Pôle Energie. De plus, tout choix d'aménagement implique désormais **un choix énergétique** pour lequel nous pouvons apporter une expertise avertie sur les dispositifs en vigueur et les solutions techniques les mieux adaptées ».*

## Une petite commune qui a tout d'une grande

L'assistance du Service Energie Collectivités peut même aller jusqu'à l'aide à la **rédaction des cahiers des charges** lors de la renégociation de contrats, ou la constitution des dossiers de financement auprès de l'ADEME, démontrant ainsi aux élus locaux que la **rénovation du patrimoine bâti** des petites communes est possible.

« *Nous intervenons en amont en nous positionnant comme un outil d'aide à la décision sans empiéter sur la maîtrise d'œuvre des bureaux d'études* », précise Jérôme Monier.

**Roost-Warendin a ainsi réduit de 40 % ses émissions de gaz à effet de serre en installant une chaufferie centralisée à la plaquette forestière, sur les conseils du S.E.C. et d'un bureau d'études indépendant.**



© SCoT Grand Douaisis / Chaufferie à Roost

## Conseil personnalisé en EnR

« *Nous sommes désormais en capacité de dégager les spécificités de chaque commune adhérente pour lui proposer un **mix énergétique adapté** incluant le recours aux énergies renouvelables appropriées, indique Jérôme Monnier. Que ce soit du photovoltaïque, du biogaz, de la micro-hydraulique, de la biomasse, ou encore de la **géothermie**. Spécificité territoriale du **Grand Douaisis**, cette énergie locale représente **un potentiel de 6 Twh annuel** et pourrait couvrir en partie la consommation d'énergie de 5,5 Twh/an de notre territoire* ».

## Résultats de l'action

Huit années après la mise en place de ce service énergie auprès des communes volontaires, le bilan est satisfaisant. **180 bilans de consommation ont été réalisés.** Le S.E.C. accompagne ou a accompagné **41 communes sur l'achat d'électricité**, dont 16 en électricité d'origine renouvelable. La commune d'Estrées a réduit de 16% son budget énergie et celle de **Guesnain a diminué ses dépenses d'éclairage public de plus de 25%** grâce à l'achat groupé d'énergie. 25 autres communes sont suivies par le S.E.C. pour leur achat de gaz naturel avec, pour Lambres-Lez-Douai, une réduction de 24% de son coût du kWh de gaz, toujours grâce à l'achat groupé.

**Plusieurs communes ont réduit de plus de 10 % leurs consommations d'énergie et certaines sont proches de l'objectif de 38% de réduction que s'est fixé le SCoT du Douaisis à l'horizon 2020.**

*« Les services de nos énergéticiens experts, disponibles et réactifs sont de plus en plus recherchés et appréciés des collectivités, indique Bénédicte Meley, directrice du SCoT Grand Douaisis. Le Service Énergie Collectivité serait aujourd'hui en mesure d'apporter des marchés aux entreprises locales mais celles spécialisées dans les ENR sont encore trop rares sur notre territoire. »*



© SCoT Grand Douaisis / Chaufferie à Roost

## Redonner du sens, retrouver le bon sens

Le SCoT Grand Douaisis est en cours d'élaboration de son nouveau Plan Climat. Son ambition renouvelée depuis plusieurs années maintenant : faire du Douaisis un Territoire d'Excellence Environnementale et Energétique (DT3E). Pour y parvenir, le SCoT Grand Douaisis s'appuie entre-autre sur deux outils : la convention signée avec l'Etat pour être Territoire à Energie Positive Pour la Croissance Verte (TEPCV) et le Service Energie Collectivités.

***« Les sources de réduction de consommation sont énormes, et ce facteur d'économies est une porte d'entrée nouvelle et très pertinente pour les autres enjeux du SCoT, souligne Bénédicte Meley. Notre territoire vise la neutralité carbone, un objectif que nous voulons atteindre en trois étapes ;***

*faciliter la compréhension, l'acceptation et la diffusion des enjeux de la sobriété énergétique ainsi que sa mise en œuvre,*

*généraliser l'efficacité énergétique, par des rénovations de type BBC*

*proposer des nouvelles solutions énergétiques incluant le recours aux ENR »*

Défricheur et expérimental dans les premières années, le S.E.C. du Grand Douaisis a aujourd'hui une **vision à la fois précise et globale des besoins de son territoire** et des solutions à mettre en œuvre.

Il s'attache également à **redonner du sens aux problématiques d'économie d'énergie**. « *Imaginez qu'il est encore plus facile aujourd'hui de mettre un détecteur de présence dans certains bâtiments publics que d'allumer et éteindre un interrupteur !* » interpellent Jérôme Monier et Bénédicte Meley qui estiment que les nombreux appels à projets de solutions technologiques ne sont pas l'unique apanage de la transition écologique. Et appellent plutôt de leurs vœux un « *appel à projets à la sobriété* », un concours d'idées original pour interroger nos habitudes de consommation énergétique, prônant le bon sens, l'équilibre et la cohérence de nouveaux comportements. La bonne direction ?

## Fiche d'identité de l'action

**Titre de l'opération** : « Outils au service d'une ambition de territoire du Douaisis, le Service Energie Collectivités et le Conseil en Energie Partagé »

**Lieu/Echelle de l'action** : communautaire (le périmètre du SCoT Grand Douaisis : Douaisis Agglo + Communauté de communes de Cœur d'Ostrevent)

**Identification du porteur de projet** : SCoT Grand Douaisis, 36 rue Pilâtre de Rozier 59500 DOUAI Tél : 03.27.98.21.00 - Fax. : 03.27.88.19.52. Site internet: www.scot-douaisis.org

**Contact** : Jérôme Monier, responsable du pôle Energie. Courriel : jmonier@grand-douaisis.org

**Partenaires** : ADEME

**Indicateurs de moyens et de résultats** : 180 bilans de consommation réalisées, 41 communes ont été accompagnées sur l'achat d'électricité, 25 sur le gaz, 3 sur le bois. 12 grands projets de rénovation à haute performance énergétique, 28 projets d'installations en énergie renouvelable

**Date de l'opération** : depuis 2011

**Bénéficiaires/cibles de l'action** : 36 communes

## Découvrez d'autres contenus similaires

### Conseil en Energie Partagé (CEP)

### Un Conseil en Energie Partagé porté par la...

Le 17.10.2017

### Téléconférence "TEPOS en actions" : vers un conseil en énergie partagé pour les entreprises

Le 06.10.2018

### Webinaire Energie Partagée / RTES

### Énergie Partagée publie sa Charte Mét...

**“La Méthanisation” vue par Joakim DUV...**

**Pochéco ou l'écolonomie appliquée**

**Malle pédagogique "La boîte à bâtir"**

**Une chaufferie biomasse pédagogique à Haze...**

**Kit pédagogique sur les changements c...**

**Web-BD pédagogique "Planetman"**

**Kit pédagogique sur les changements c...**