



Infographie les coulisses de l'Observatoire

Mis à jour le 8 septembre 2020

Enregistrer dans mes ressources

L'Observatoire Climat produit de nombreux indicateurs sur l'énergie et le climat, mais comment travaille t-il ? Quelles sont les étapes importantes ? Découvrez les coulisses du **cheminement d'une donnée** : la partie immergée de l'iceberg !

A l'occasion de la série de **webinaires "1,2,3 évaluation ! Mesurez les efforts de votre collectivité en faveur du climat"**, l'Observatoire Climat a présenté ses données régionales et territoriales et notamment réalisé une infographie présentant les coulisses de l'Observatoire.

En effet pour passer de données sources à un indicateur en ligne il y a **différentes étapes** : collecte, analyse, compilation, traitement des données. C'est le cœur même du travail de l'Observatoire réalisé avec un réseau de **partenaires** ! Ce processus, permet d'améliorer les **méthodologies**, fiabiliser les données, pour au final obtenir des indicateurs clés régionaux et territoriaux. Grace à ces consolidations en amont, les données sont cohérentes entre les différentes échelles pour permettre de suivre les **trajectoires énergie-climat**.

L'objectif final de l'Observatoire Climat est d'**outiller les territoires d'indicateurs clés** sur le climat, la pression des activités humaines sur celui-ci (émissions de gaz à effet de serre, consommations d'énergies) et les réponses que l'on peut mettre en œuvre. Toutes ces données nourrissent ainsi l'**argumentaire** des différents programmes d'activités du Cerdd !

Cheminement d'une donnée



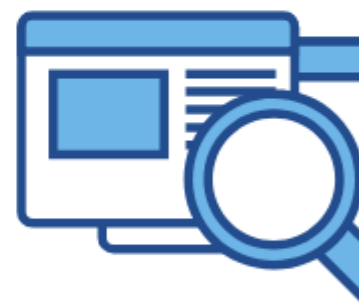
COLLECTE

A partir de **multiples sources**

- nationales : SDES, INSEE
- spécifiques : données sectorielles, données des opérateurs d'énergies, ter

ANALYSE

Analyse de la source de donnée
Compréhension de la méthodologie
Croisements, regroupements



RÉFLEXION MÉTHODOLOGIQUE

Traitements sur les bases de données
Modélisation et bouclage



ENR : Création de méthodologie
Conso et GES : Travail communautaire
méthodologique

COMPILATION

Calculs, agrégation
pour préparer les tables
sources en entrée du SGBD

*Ex : Table Territoires (périmètre 2020)
Table FRET : 2 millions de lignes !*



TRAITEMENT

Dans le SGBD réalisation
scripts pour créer des i

*Plus de 100 tables
Table indicateurs : 876 556 l*



INDICATEURS EN LIGNE !

www.observatoireclimat-hdf.org



Territoires et
Institutions



Infographie réalisée par l'Observatoire Climat HdF - Cerdd - Juin 2020
www.observatoireclimat-hdf.org
www.cerdd.org

cer
centre ress
développe

**>>> Retrouvez ici en replay le webinaire
présentant cette infographie !**

Identification

Auteur :

Observatoire Climat - Cerdd

Date de publication :

Juin 2020

Taille du document :

Web

Échelle géographique :

Régionale

Découvrez d'autres contenus similaires

Le 14.12.2015

Dans les coulisses de CVP... Wambrechies

La gestion intégrée des eaux pluviales, un...

Infographies "Méthanisation"

Méthanisation en infographie

Infographie "économie collaborative"

Infographie le système alimentaire

Infographie droit de la commande publ...

Infographie Production d'énergie reno...

Le smartphone, une relation compliqué...

Infographie "Comment mieux se chauffe...

Infographie: "La mode sans dessus-des...

Infographie : "le réseau électrique f...