

L'agriculture biologique comme élément majeur de la transition agricole

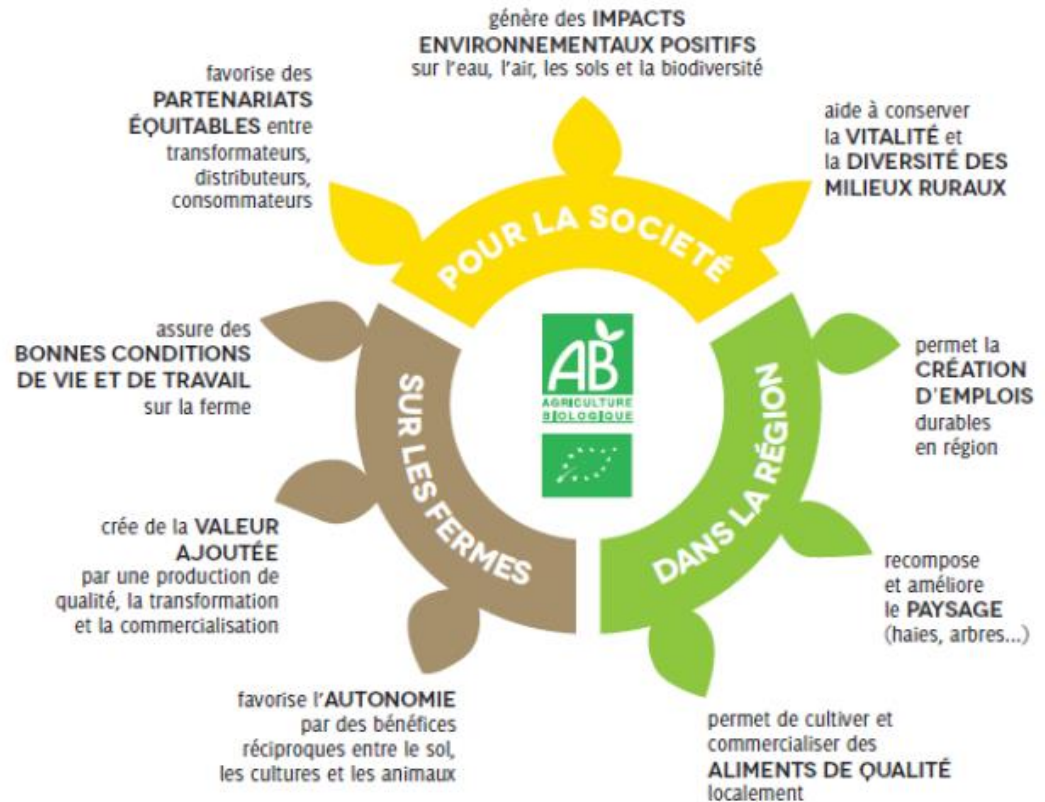


→ La Bio comme **changement de système** > changement de pratiques

→ La Bio porteuse de solutions **au cœur d'une grande diversité d'enjeux** :
eau, biodiversité, climat, santé, emploi, vitalité des territoires ruraux...

→ La Bio, une **opportunité économique**

→ La Bio, **vecteur de changement** au sein du modèle agricole traditionnel



GABNOR

Les Agriculteurs BIO du Nord-Pas-de-Calais

Comment développer l'agriculture biologique sur mon territoire?

* Quelques grands principes *

- Penser l'agriculture comme un sujet transversal
- Mobiliser élus, acteurs, multiplier les lieux d'échanges sur le sujet
- Rendre acteurs de la démarche tous les parties prenantes concernées
- Inscrire le Dialogue Territorial au cœur de la démarche :



- une posture adéquate : empathie, multipartialité...
- ne pas nier les intérêts individuels, mais s'appuyer sur ceux-ci pour cheminer vers l'intérêt général
- dépasser les postures pour faire s'exprimer les attentes, les besoins
- ne pas chercher à convaincre mais chercher à comprendre les mécanismes du changement pour mieux lever les freins

- Instaurer un climat de confiance, une compréhension et reconnaissance réciproque, pour faire émerger des compromis



Et concrètement, on fait comment ?

Exemple : Démarche de concertation territoriale menée en 2015 auprès de la Communauté de Communes du Pays Solesmois

Objectif : co-construire un projet de développement de l'agriculture biologique à l'échelle du territoire

→ constituer un **groupe projet**, transversal et partenarial

- Présentation de la démarche
- Echanges sur l'agriculture biologique

- Diagnostic du territoire (5 axes)

- Présentation de l'agriculture biologique, contexte et pratiques

- Retour sur l'analyse du territoire
- Proposition d'actions
- Echanges sur la suite de la démarche

1^{ère} réunion de dialogue territorial

2^{ème} réunion de dialogue territorial

Réunion d'information aux producteurs

3^{ème} réunion de dialogue territorial

Diagnostic de sensibilité du territoire à la bio

Visites de fermes

Formation des élus et agents du territoire

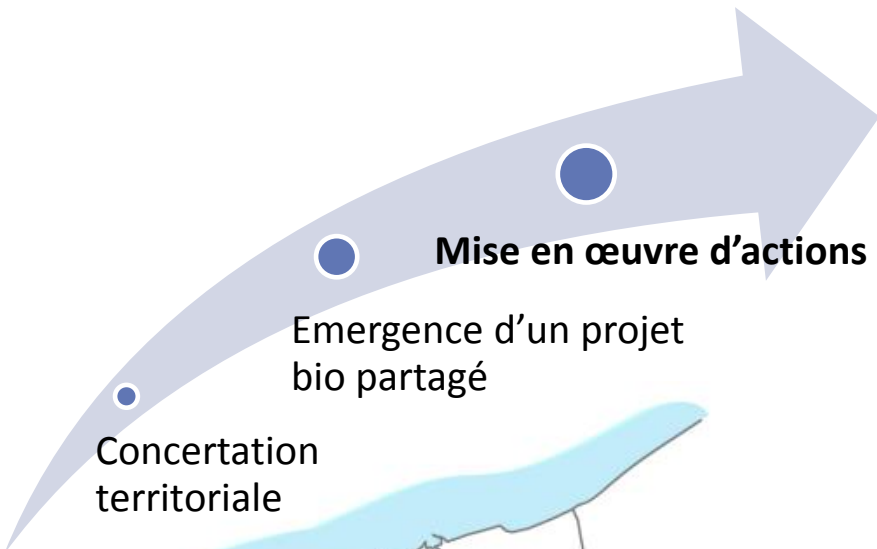
Travaux en sous-groupe sur les débouchés

Définition d'un plan d'action annuel



GABNOR

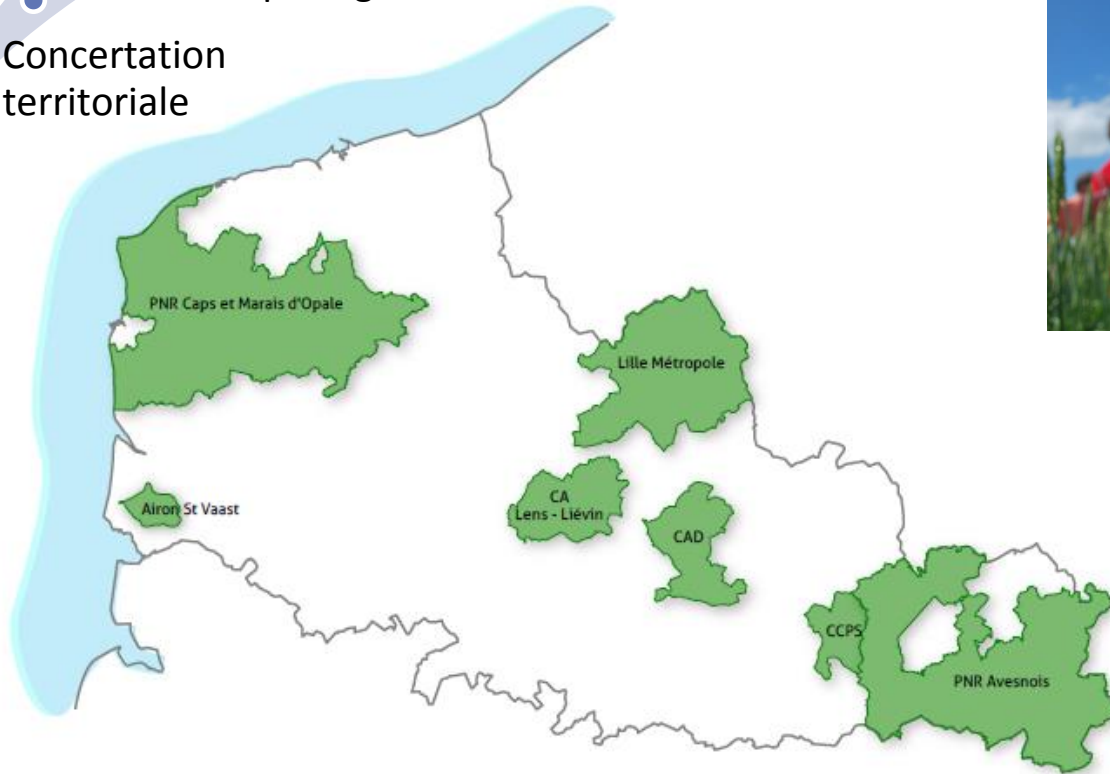
Les Agriculteurs BIO du Nord-Pas-de-Calais



Concertation
territoriale

Emergence d'un projet
bio partagé

Mise en œuvre d'actions



Une diversité de Territoires Bio

- Une méthodologie et gouvernance adaptée
- Un accompagnement tout au long du processus



→ Réseau des Territoires Bio
(NPDC)



• GABNOR •

Les Agriculteurs BIO du Nord-Pas-de-Calais

Pour aller plus loin...

→ Des ressources documentaires (nationales) :

- La boîte à outils DEVLOCALBIO : www.devlocalbio.org
- La plateforme du réseau des Sites Pilotes EAU&BIO : www.eauetbio.org

→ Des ressources régionales :

- Les BIONOUELLES : inscription via secretariat@gabnor.org
- Des formations (2 jours) : Outils, méthodes et postures pour accompagner la transition agricole dans les territoires : 14 & 15 mars à Arras
- Facebook, groupe Récolte, publications régulières

→ Des contacts locaux disponibles pour vous accompagner :

- Trois salariés agissant à l'accompagnement des collectivités en Hauts-de-France



antoine.villar@gabnor.org

03 20 32 46 60

