

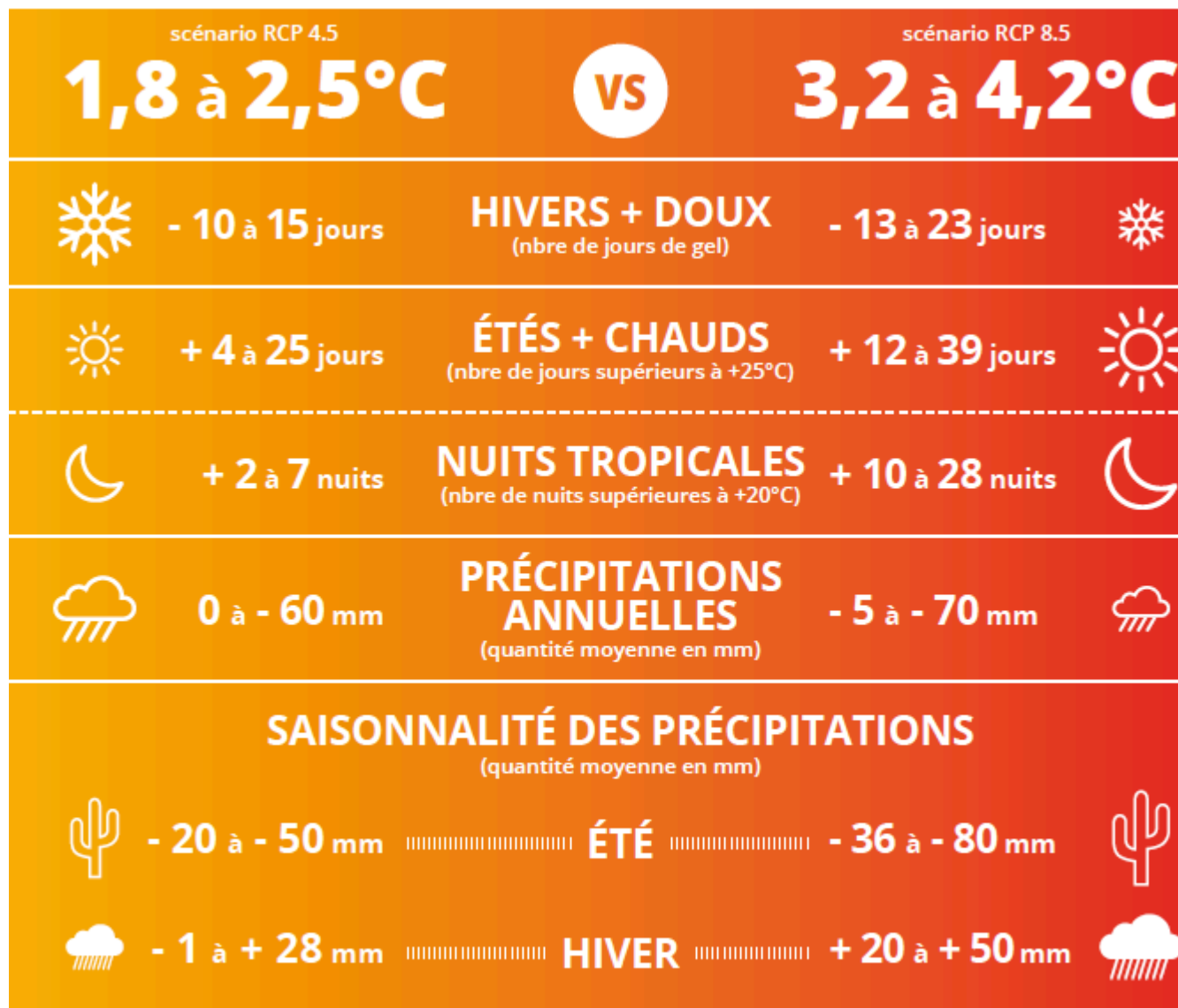


Climat : quelles projections pour 2100 ?

Mis à jour le 22 juillet 2019

Enregistrer dans mes ressources

Dans les travaux du **GIEC**, plusieurs **scénarios** d'émissions de gaz à effet de serre – optimistes ou pessimistes – permettent de **simuler l'évolution du climat** pour les **Hauts-de-France** au XXI^e siècle. Nous considérons ici la comparaison entre le scénario où les émissions de GES ont été **stabilisées (RCP 4.5)** et un autre où les émissions ont **continué de croître**, celui du "laisser-aller" (**RCP 8.5**).



Source : Météo France /// DRIAS /// Climat HD

© Infographie Cerdd

Infographie issue de la publication "Eau & Biodiversité : duo gagnant pour s'adapter au changement climatique"

Identification

Auteur :

Cerdd

Date de publication :

Juin 2018

Taille du document :

Web

Échelle géographique :

Régionale / Nationale

Découvrez d'autres contenus similaires

Le 15.10.2015

Projection - Débat « Risques climatiques, défis alimentaires » - Lille

Le 19.10.2015

Projection - Débat « Risques climatiques et commerce équitable : les nouveaux défis » - Lille

Le 22.01.2016

Urbaine utopie - Projection documentaire

Le 07.11.2015

Projection-Débat "Demain" - Arras

À Douai, Projection du film DEMAIN

Le 19.11.2015

Projection du film DEMAIN - Douai

Retour sur Project City 2015

Project city, la programmation se précise !

« Pour une sobriété numérique » Shift...

Le 27.11.2015

Projection-débat « la Glace et le Ciel » - Dunkerque

PROJECT CITY, participez à la programmatio...

Du 12 au 13.10.2016

Project City - Lille Grand Palais

